

Kalb: die beliebtesten Stücke

Stotzen



Eckstück



Runder Mochen oder falsches Filet



Flache Nuss

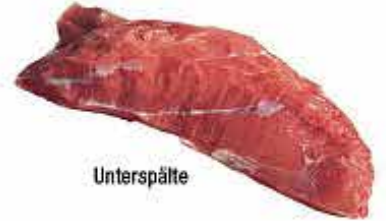


Runde Nuss

Huft

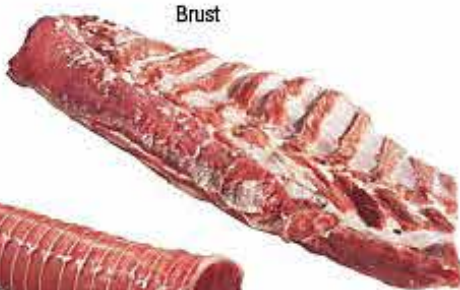


Huft



Unterspälte

Brust



Brust



Brust (gerollt)

Nierstück



Nierstück



Filet

Schulter



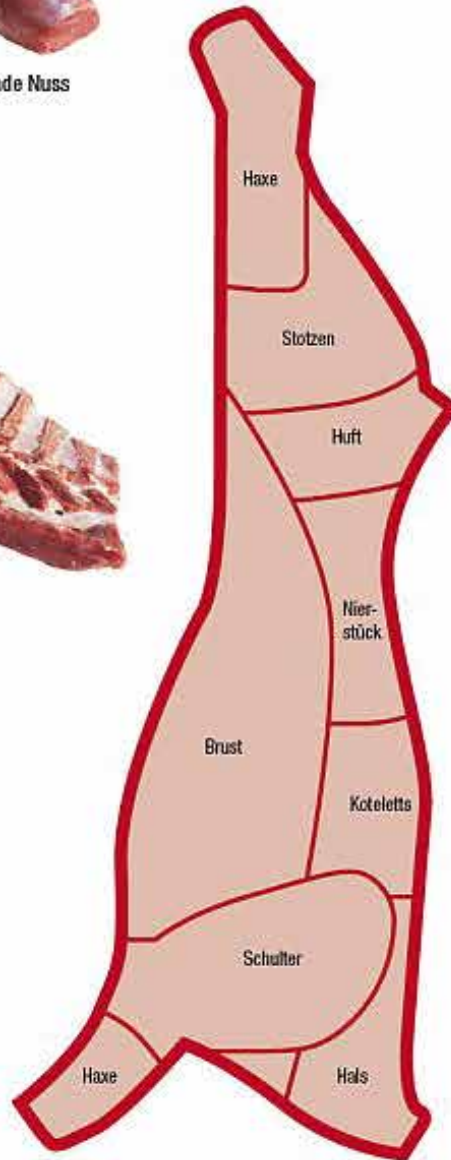
Dicke Schulter



Schulterfilet



Schulterspitz



Koteletts



Kotelettstück



Kotelett

Haxe



Haxen (geschnitten)

Hals



Hals



Hals (gerollt)